

kulturcarepaket



Pop-up karte basteln



kulturcarepaket

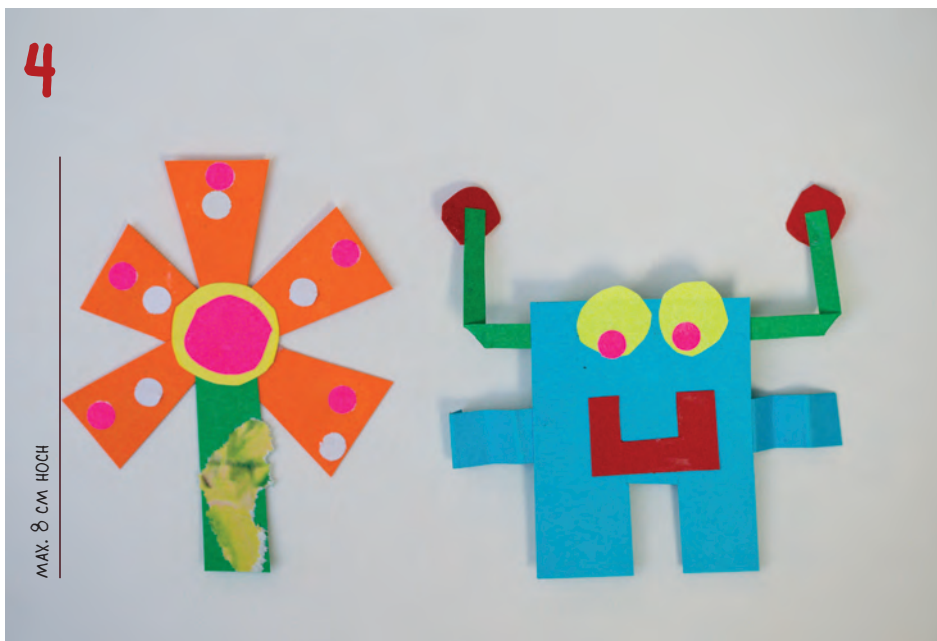
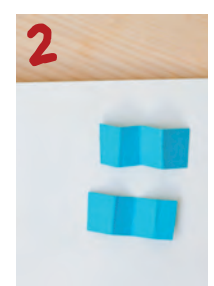
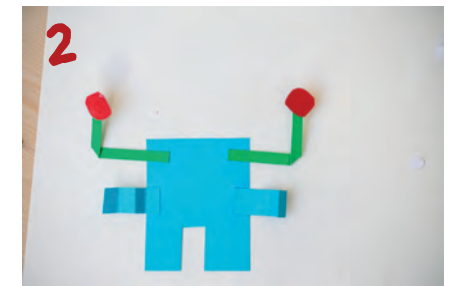
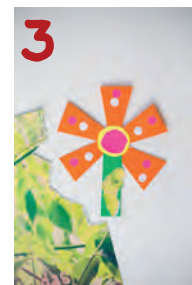


Pop-up karte basteln

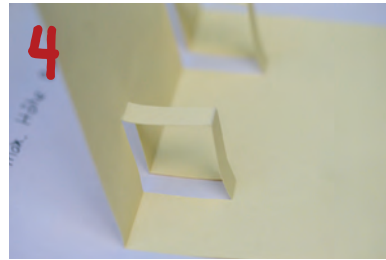
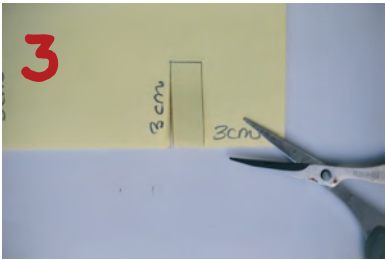
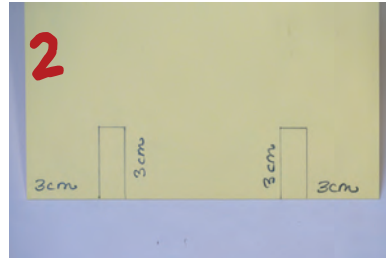


# 1. Figuren herstellen

1. Schneide aus der dicken Pappe Formen für deine Figur.
2. Klebe die Formen zu einer Figur zusammen.
3. Verschönere sie mit Punkten oder Zeitungsresten.
4. Du siehst zwei Beispiele, du kannst dir auch eigene Figuren ausdenken und basteln. Wichtig ist, dass sie nicht höher als 8 cm sind.



## 2. Pop-up Karte erstellen



1. Falte die Karte (Pappe 1) in der Mitte.
2. Markiere die Stege wie auf dem Bild Nr.2.
3. Schneide die Stege ein, nur an den langen Seiten.
4. Knicke die Karte, sodass die Stege nach innen zeigen.
5. Klebe deine Figuren auf die Stege.
6. Verschönere deine Karte mit dem restlichen Papier oder Zeitungsresten.
7. Gestalte den Deckel (Pappe 2) für deine Karte, du kannst selbst entscheiden, was du machen möchtest.
8. Klebe den Deckel auf die Vorderseite der Pop-up Karte.  
  
Achte darauf, wo oben und unten ist.

